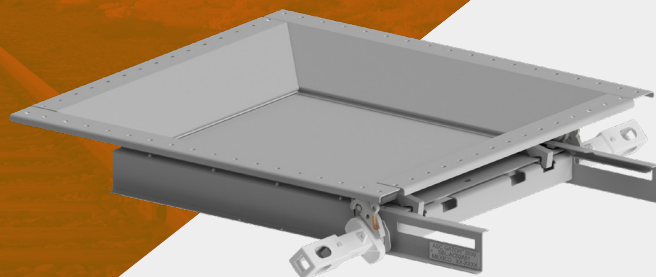


COMPUERTAS DE DESCAR GATOR®



30"x 30" Compuerta de Descarga GATOR®

Numero de Parte: SBL-AC02A01*

*Los números de parte enumerados son para las imágenes mostradas.
Comuníquese con el Servicio al cliente para obtener opciones adicionales.



Ferrotolva Hopper Car

El Nuevo GATOR® La nueva compuerta de descarga de vagón significativamente mejora la descarga de grano, fertilizantes, maíz y otros productos secos y ligeros.



Características y Beneficios

- Disponible en medidas 30"x 30" y 42"x 42"
- Marco de Montaje Reforzado - No Gotea
- Torque Bajo Para Operacion
- Sin Saltos De Piñón
- Construcción De Brida Enrollada
- La superficie lisa del vagón tolva permite un flujo ininterrumpido
- Calavera De Bajo Desgaste y Alta Resistencia
- Cerradura Automática Durable
- Autolimpieza
- Construcción Liviana
- Pestaña Para Sello De Seguridad

CONFIABLE Y EFFECTIVO

La compuerta de descarga Stucki GATOR® cuenta con sellos de puerta de polietileno para facilitar su operación, un mecanismo de placa de puerta con bloqueo automático y un limpiador de puerta autolimpiante.

EL PRIMERO DE SU TIPO

Se ha diseñado un nuevo mecanismo de seguridad para impedir el robo de placas. Esta característica vital es la primera de su tipo en la industria ferroviaria.



www.stucki.com



Ofc: 412-424-0560



sales@stucki.com



360 Wright Brothers Dr. Moon Township, PA 15108

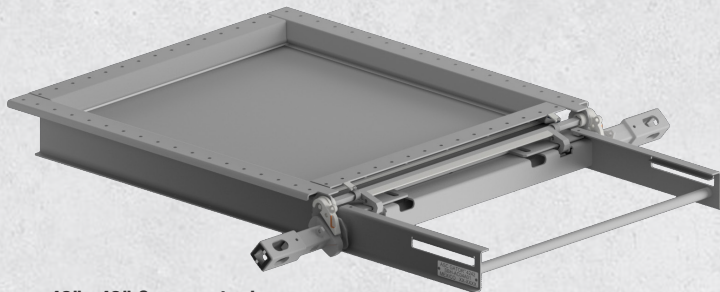


OPCIONES ADICIONALES PERSONALIZADAS

- Herrajes De Acero Inoxidable
- Disponible En Acero De Calibre 7
- Variedad De Opciones Para Recubrimiento En Polvo
- Calidad De Grado Alimenticio
- Marco Atornillable De Alta Rresistencia
- Patrón Estándar De 66 Pernos
- Versión Soldable

BENEFICIOS ADICIONALES

- Más Ligero Que Los Modelos Disponibles Actualmente Sin Sacrificar La Fuerza
- Alta Calidad, Sellos Flexibles de UHMW Son Fáciles De Reemplazare
- Torque Bajo Para Para Su Operacion Para Fácilmente Descargar y Cerrar
- Eficiente Diseño Ayuda A Que La Puerta Se Enganche En Los Engranajes Al Insertarla Después De Volver A Ensamblarla
- Mecanismo De Bloqueo Es Fuerte y Seguro En Cual Indica El Estado Del Candado y Es Fácilmente Visible A Lado De Cremaller
- Las Puertas Se Pueden Quitar Sin Quitar El Eje De Operación
- El Sistema De Levas Garantiza Que Las Cerraduras No Arrastren Contra La Puerta Al Abrir y Cerrar
- Compuerta De Descarga Aprobada AAR S-233



42"x 42" Compuerta de Descarga GATOR®

Numero de Parte: SBH-AC04A01

*Los números de parte enumerados son para las imágenes mostradas. Comuníquese con el Servicio al cliente para obtener opciones adicionales.

ESPECIFICACIONES TÉCNICAS

ESPECIFICACIONES TÉCNICAS	30" x 30" Epecificaciones de Compuerta	42" x 42" Epecificaciones de Compuerta
Referencia De Tamaño De La Industria	30" x 30"	42" x 42"
Puntos De Trabajo, Atornillable	45-3/8" x 43-3/8"	45-3/8" x 43-3/8"
Puntos De Trabajo, Soldable	45-3/8" x 43-3/8"	45-3/8" x 43-3/8"
Tamaño Real De Apertura De Puerta	31-3/4" x 29-3/4"	41-7/8" x 39-7/8"
Apertura Del Marco Inferior	34-1/2" x 32-7/8"	48-3/4" x 43-7/16"
Altura De Brida A Brida	9-3/4"	7-3/8"
Altura Total De La Compuerta	10-3/4"	7-15/16"
Número De Orificios Para Pernos	66	66
Peso	345 lbs.	575 lbs.
Línea Central De La Apertura Hasta El Borde De La Puerta Completamente Abierta	53-13/16"	69-11/16"

